

## MOSTNÍ LIST:

Id. č. 3915 / 1

1. Název mostu: Most cez bezmenný potok za obcou Blhovce		Evidenční čís. mostu: 541-026 025	
2. Předmět přemostění nebo převedení (překážka): Bezmenný potok		Rok postavení: 1958	
3. Dálnice nebo silnice: II/571 km: 32,710 32,205		Zatížitelnost: a) normální: 50 b) výhradní: 60 c) výjimečná: 100 d) most navržen pro zatížení:	
4. Katastrální obec: Blhovce 5. Okres: Rim Sobota 6. Kraj: Stredoslovenský		7. Udržovatel: OSC Rim Sobota	
8. Počet otvorů: 1		9. Světlost otvorů: kolmá: 2,50 šikmá:	
10. Délka přemostění: 2,50		11. Rozpětí polí: 12. Šikmost mostu: 90	
13. Podrobný popis nosné konstrukce: Deska prosta železobeton h=0,30			
Stavební výška: 1,70		Úložná výška:	
14. Opěry: Počet 2 Výška: 2,10		Délka: 7,80 Druh a materiál: Beton Tloušťka: 2,00	
15. Ostatní podpěry: Tloušťka: Druh a materiál:		Počet: Délka: Výška:	
16. Prostorová úprava: Volná šířka mostu (podjezdu): 7,50 Šířka mezi zvýšenými obrubami: 6,50		Šířka chodníků: 0,50 Volná výška nad vozovkou:	
17. Vozovka a chodníky: Druh vozovky: živičná Druh zpevněné části krajnice: beton Druh chodníků: Zábradlí: ocel' I. prof. 1=6,30 v=1,15			
18. Výška mostu nad terénem: 1,80			
19. Výška spodní hrany konstrukce nad vel. vodou:		Normální hloubka vody: 0,10	
20. Různá zařízení na mostě:		Výkresy mostu: OSC Rim Sobota	
21. Stavební stav: II.			
22. Správní údaje:			
23. Reprodukční pořizovací hodnota (RPH) výchozí: Kčs			
Úprava: (stručný popis)			
Nová RPH:		datum Kčs datum Kčs datum Kčs	

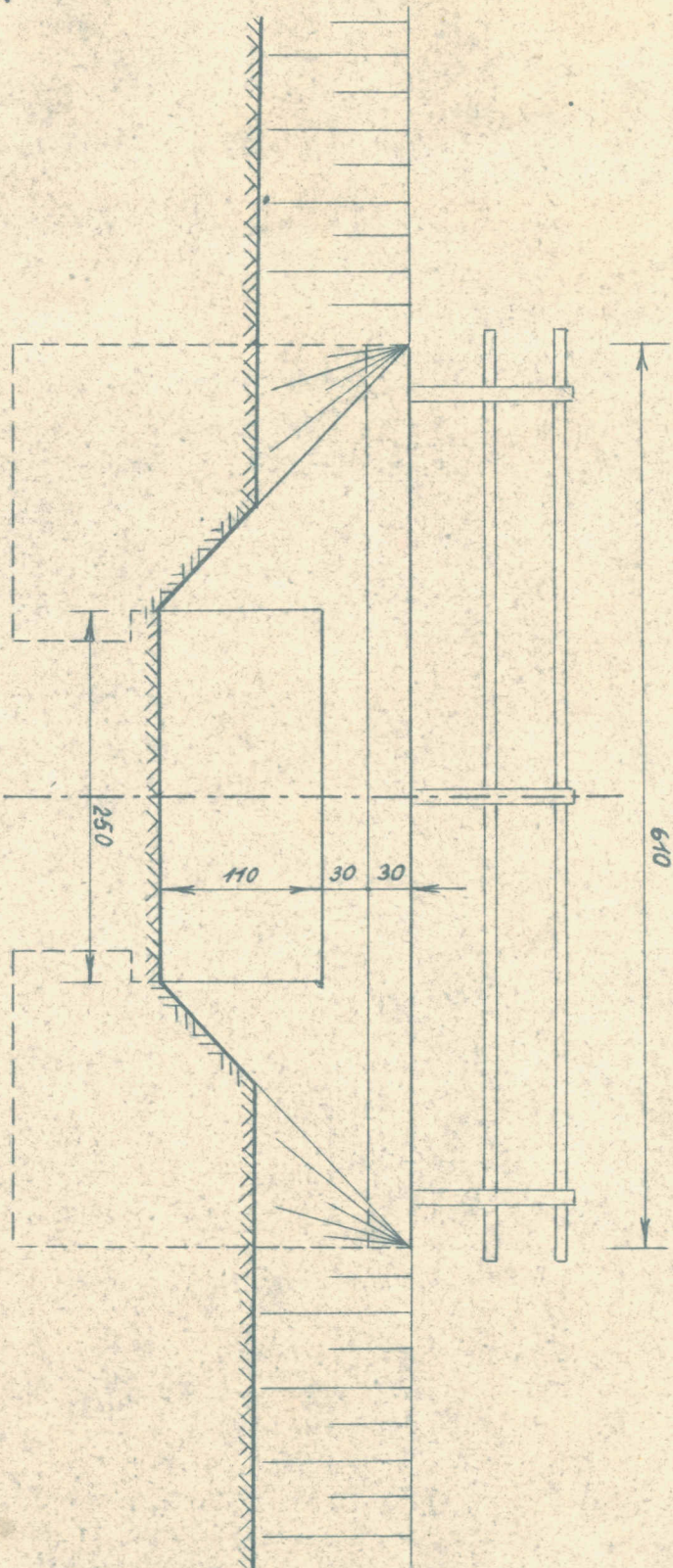


# SCHEMATICKÝ NÁČRT MOSA

POHLED NA VŮK - LÁVY

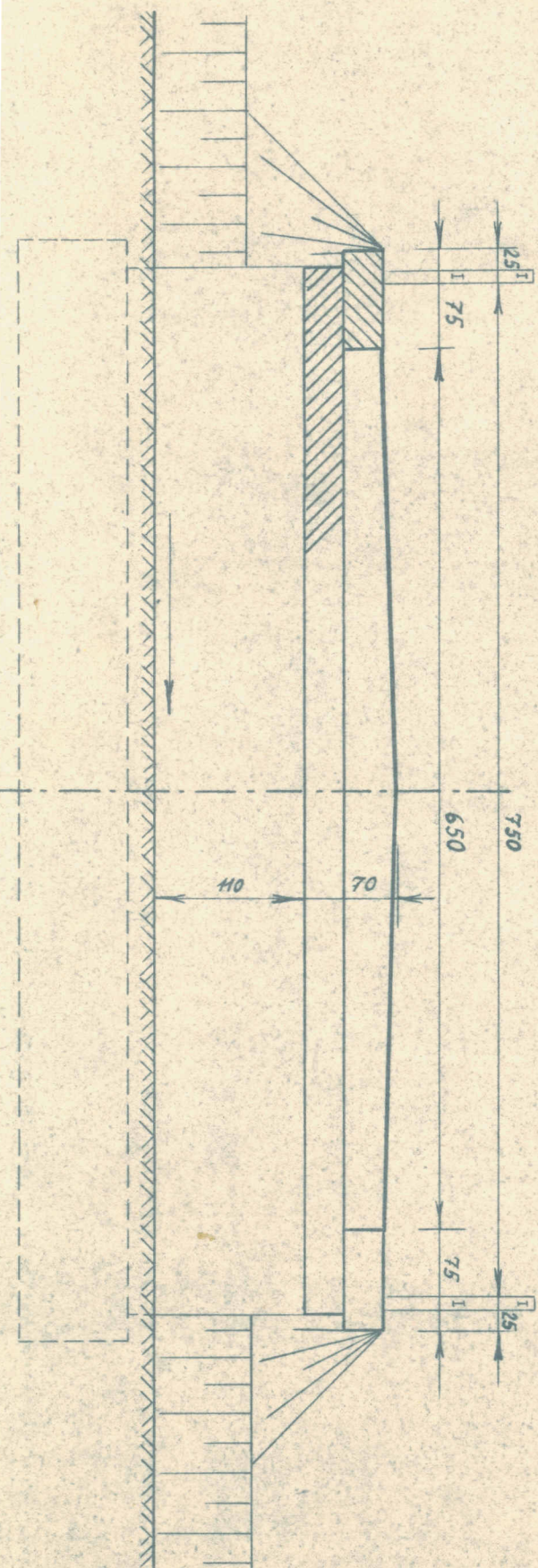
M - 1:50

ŠT.C.Č. 11/571 km: 32,710



PRIEČNY REZ

M - 1:50



3915/2